

下阪本2丁目ニュータウン10号地

5LDK

Produced by HASHIMOTO HOUSE

子世帯と父・母、親世帯と社会人のお子様など、単世帯の住まいに
プラス0.5世帯の同居スタイルが増えています。

LDKや浴室、キッチンなどの共有部分を持ちつつも、0.5世帯の
プライベートな居住空間の確保がなされた同居スタイルです。

駐車2台可!



Point

- 太陽光発電 4.80kw
- ガス温水式 床暖房
- エコジョーズ
- ミスト カワック
- 制振装置 GO-TA
- 長期優良 住宅仕様

太陽光発電
4.80kw付き!

1.5世帯住宅融合住宅

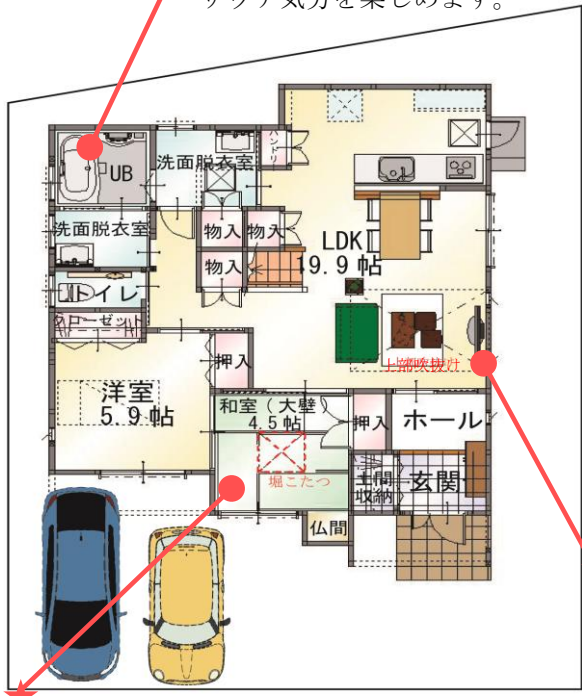
- 小屋裏収納 +ロフト
- 1階LDK +2居室
- 和室4.5帖 堀ごたつ付
- 洗面室 2ヶ所

太陽光発電
年間経済メリット
169,300円
※詳しくは係員まで
お尋ねください。

Plan & Quality

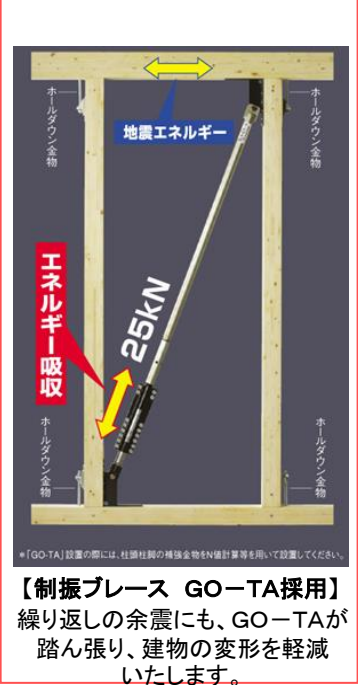
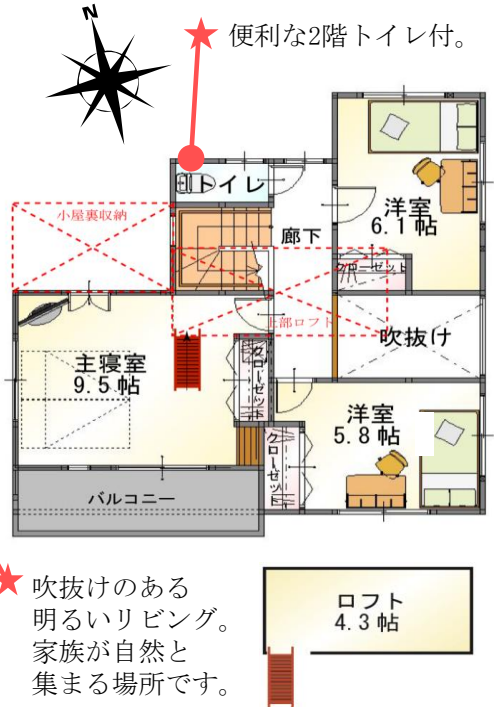
1Fプラン

ミストカワックでおうちで
サウナ気分を楽しめます。



2Fプラン

便利な2階トイレ付。



太陽光発電4.80kw搭載
外構工事費込み

■土地	160.64㎡(48.59坪)
■建物 1F	76.18㎡(23.04坪)
2F	49.60㎡(15.00坪)
延床面積	125.78㎡(38.04坪)

~~36,206,000円~~
34,980,000円 (税込)
PRICE DOWN

※その他諸費用に関して、詳しくはスタッフまでお問い合わせ下さい。

- 吹付け断熱
アクアフォーム
- 24時間換気(第1種)

橋本不動産株式会社
大津店



077-510-1414

※年間経済メリットは、実際の導入効果を保証するものではありません。
※売電収入は平成26年度の受給契約開始を前提とした37円/kwを単価として算出しています。
また、導入後11年目以降の単価は保証されていません。