

下阪本5丁目ニュータウン8号地

4LDK

Produced by HASHIMOTO HOUSE

キッチン・洗面所・お風呂をつなぐ動線で、毎日の家事がスムーズになり、忙しい朝も大助かりです。床下収納はたっぷり5帖！！お客様の「あったらいいな」「奥様目線」の細かい配慮を隅々まで生かした気配りプランです。



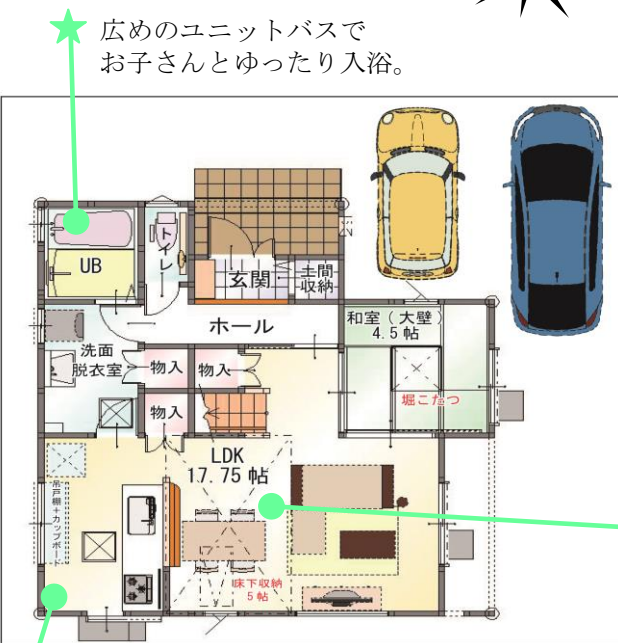
太陽光発電
3.36kw付き！

Point

- 高気密 高断熱住宅
- 長期優良 住宅認定
- 太陽光発電 3.36kw
- 制震装置 MIRAIE
- エコジョーズ
- ミストカック
- 基礎断熱
- 床下収納

Plan & Quality

1Fプラン

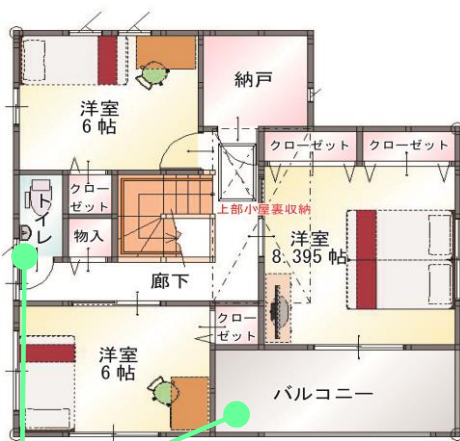


★ キッチンからダイニングリビングが見える間取り。お料理をしながらでも、ご家族とコミュニケーションが取れます。

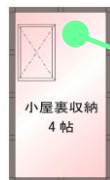
| | |
|---------|-----------------|
| ■ 土地 | 127.00㎡(38.41坪) |
| ■ 建物 1F | 56.80㎡(17.18坪) |
| 2F | 54.80㎡(16.57坪) |
| 延床面積 | 111.61㎡(33.76坪) |

吹付け断熱
アクアフォーム

全熱交換型
24時間換気(第1種)



- ★ 広々パルコニーで、洗濯物干しも楽々です。
- ★ 便利な2階トイレ付。
- ★ 大容量の床下収納庫を設けました。



★ お子様の思い出の品等の保管に大活躍。
太陽光発電3.36kw
外構工事費込み

2Fプラン

太陽光発電
年間経済メリット
約97,000円

※詳しくは係員までお尋ねください。



【制震装置 MIRAIE 採用】
最大70%の揺れを吸収！！
繰り返しの地震に強く、
90年メンテナンスフリーです。

32,175,000円 (税込)
PRICE DOWN 29,999,000円 (税込)

※その他諸費用に関して、詳しくはスタッフまでお問い合わせ下さい。

橋本不動産株式会社
大津店

☎ 077-510-1414

※年間経済メリットは、実際の導入効果を保証するものではありません。
※売電収入は平成28年度の受給契約開始を前提とした31円/kwを単価として算出しています。
また、導入後11年目以降の単価は保証されていません。