

下阪本5丁目ニュータウン11号地

3LDK→4LDK

Produced by HASHIMOTO HOUSE

2階洋室は家族のライフスタイルの変化に合わせて、
間仕切りの変更が可能です。

お客様の「あったらいいな」「奥様目線」の細かい配慮を
隅々まで生かした気配りプランです。

Point

高気密
高断熱住宅

長期優良
住宅認定

太陽光発電
3.78kw

制震装置
MIRAIE

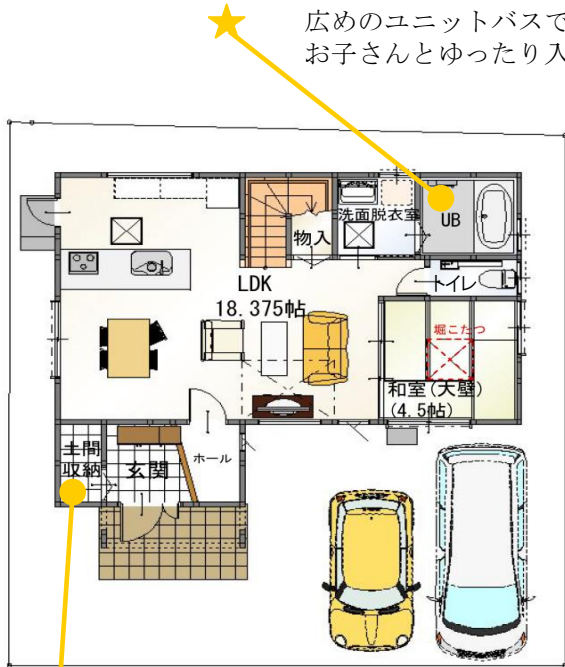
エコジョーズ

ガス温水式
床暖房

ミストカワック

Plan & Quality

1Fプラン

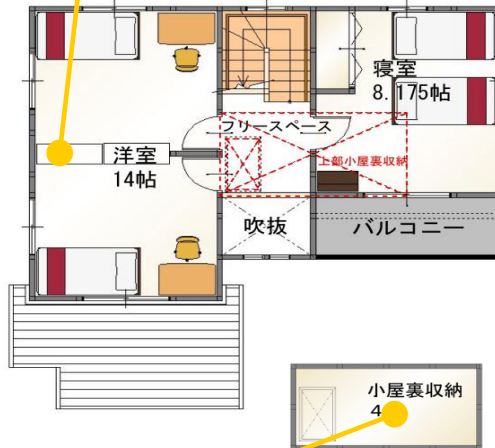


広めのユニットバスで
お子さんとゆったり入浴。

玄関にはたっぷり入る
土間収納をご用意しました。



2Fプラン



お子様の成長に合わせて、
将来間仕切りのできる洋室。

お子様の思い出の品等の
保管に大活躍。

太陽光発電3.78kw
外構工事費込み

駐車2台可!



太陽光発電
3.78kw付き!

太陽光発電
年間経済メリット

約118,900円

※詳しくは係員まで
お尋ねください。



【制震装置 MIRAIE 採用】
最大70%の揺れを吸収!!
繰り返しの地震に強く、
90年メンテナンスフリーです。

■土地	130.00㎡(39.32坪)
■建物 1F	56.31㎡(17.03坪)
2F	45.54㎡(13.77坪)
延床面積	101.86㎡(30.81坪)

~~31,398,000円~~ (税込)

PRICE DOWN 29,980,000円 (税込)

※その他諸費用に関して、詳しくはスタッフまでお問い合わせ下さい。

吹付け断熱
アクアフォーム

全熱交換型
24時間換気(第1種)

橋本不動産株式会社
大津店

☎ 077-510-1414

※年間経済メリットは、実際の導入効果を保証するものではありません。
※売電収入は平成27年度の受給契約開始を前提とした33円/kwを単価として算出しています。
また、導入後11年目以降の単価は保証されていません。