

松ノ馬場駅前ニュータウン3号地

4LDK

Produced by HASHIMOTO HOUSE

家事動線が短く、毎日の家事がスムーズ。LDKには地下収納と物入をご用意し、快適な住空間を実現しました。

お客様の「あったらいいな」「奥様目線」の細かい配慮を隅々まで生かした気配りプランです。

Point

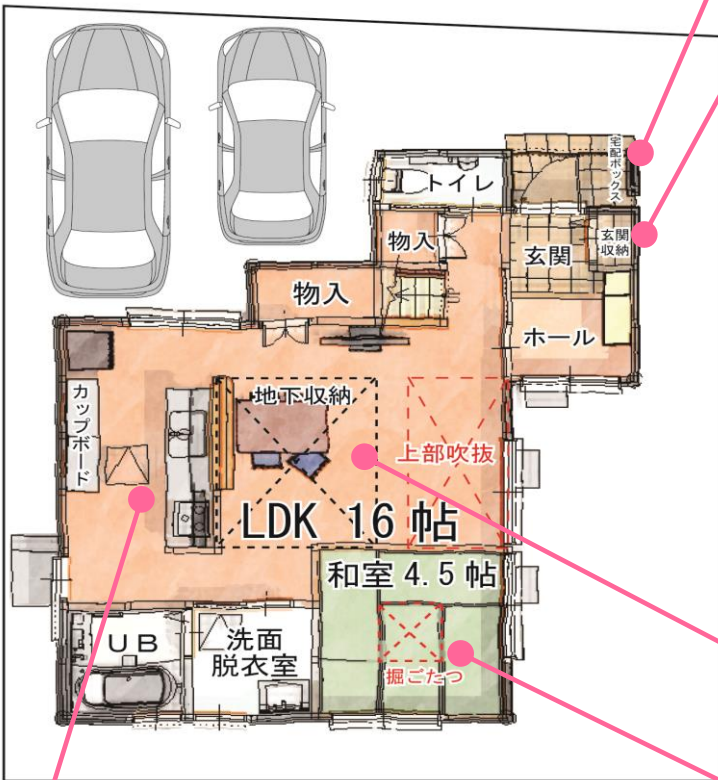
- 長期優良住宅仕様
- 高気密高断熱住宅
- 地下収納
- 基礎断熱
- オール電化
- エコキュート
- IHヒーター
- 宅配ポスト
- カップボード



駐車2台可!

Plan & Quality

1Fプラン



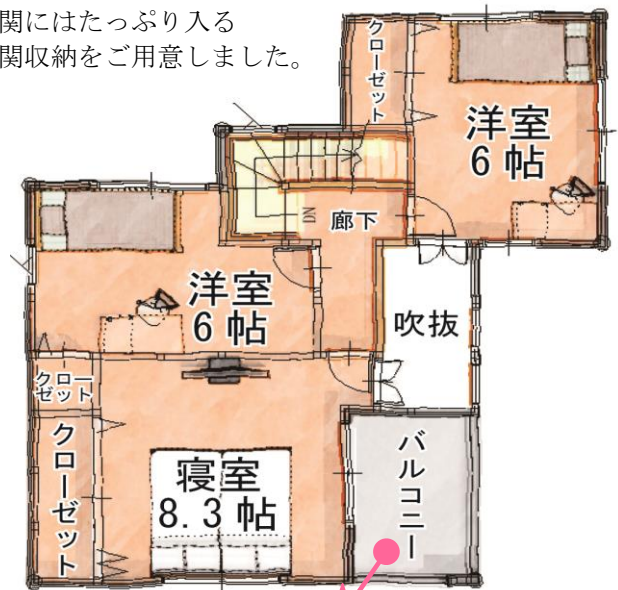
回遊型動線を確保したキッチンで毎日のお料理を快適にこなせます。



昼間留守がちな方に嬉しい宅配ポスト。

玄関にはたっぷり入る玄関収納をご用意しました。

2Fプラン



屋根付きの広々パルコニーで、急な雨にも対応できます。洗濯物干しも楽々。

基礎断熱と24時間換気で実現する大型床下収納。季節用品などの普段使わないものをスッキリ収納。

掘こたつ付の和室でのんびりおくつろぎいただけます。

■土地	126.17㎡(38.16坪)
■建物 1F	52.17㎡(15.78坪)
2F	45.13㎡(13.65坪)
延床面積	97.30㎡(29.43坪)

外構工事費込み

24,897,000円

※その他諸費用に関して、詳しくはスタッフまでお問い合わせ下さい。

(税込)

全熱交換型
24時間換気(第1種)

吹付け断熱
アクアフォーム

橋本不動産株式会社 大津店
☎ 077-510-1414