

# 大萱南ニュータウン6号地

4LDK

Produced by HASHIMOTO HOUSE

吹抜けから2階の子供たちの笑顔がのぞく家。

明るい日差しが差し込むリビングでは、家族だんらんをお楽しみください。

お客様の「あったらいいな」「奥様目線」の細かい配慮を

隅々まで生かした気配りプランです。

## Point

- 太陽光発電 4.00kw
- 長期優良住宅認定
- オール電化
- 制震装置 ミライエ
- エコキュート
- 高気密高断熱住宅
- IHヒーター

駐車2台可!



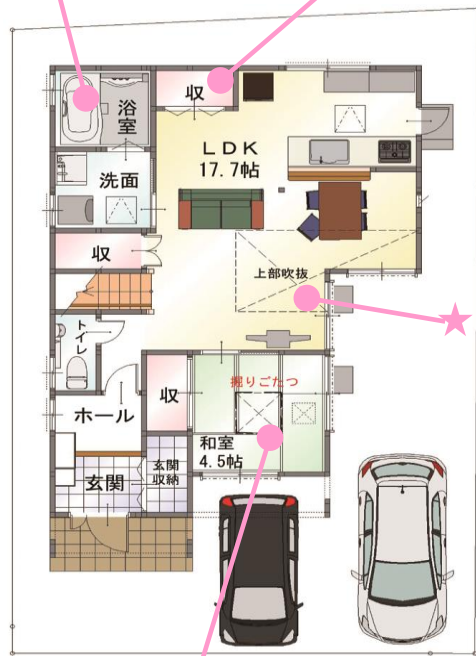
太陽光発電  
4.00kw付き!

## Plan & Quality

### 1Fプラン

★ 広めのユニットバスで  
お子さんとゆったり入浴。

★ キッチンには便利な  
食品庫を設置しました。

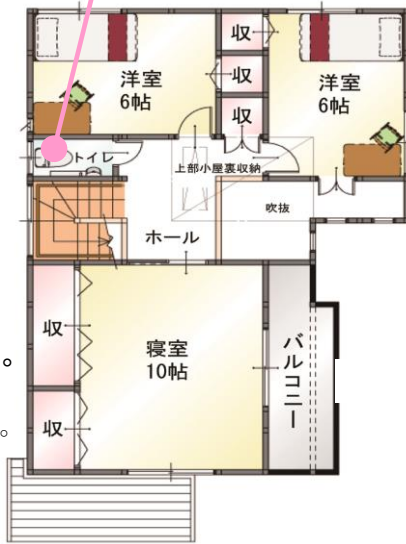


★ 掘こたつ付の和室で  
おくつろぎいただけます。



### 2Fプラン

★ 便利な2階トイレ付。



★ 吹抜けのある  
明るいリビング。  
家族が自然と  
集まる空間です。

★ お子様の  
思い出の品等の  
保管に大活躍。

太陽光発電4.00kw搭載  
外構工事費込み

太陽光発電  
年間経済メリット

約141,000円

※詳しくは係員まで  
お尋ねください。



【制震装置 MIRAIE 採用】  
最大70%の揺れを吸収!!  
繰り返しの地震に強く、  
90年メンテナンスフリーです。

■ 土地	131.21㎡(39.69坪)
■ 建物 1F	60.45㎡(18.28坪)
2F	53.82㎡(16.28坪)
延床面積	114.27㎡(34.56坪)

~~37,787,000円~~

PRICE DOWN 35,990,000円 (税込)

※その他諸費用に関して、詳しくはスタッフまでお問い合わせ下さい。

吹付け断熱  
アクアフォーム

全熱交換型  
24時間換気(第1種)

橋本不動産株式会社  
大津店

☎ 077-510-1414

※年間経済メリットは、実際の導入効果を保証するものではありません。  
※売電収入は平成26年度の受給契約開始を前提とした37円/kwを単価として算出しています。  
また、導入後11年目以降の単価は保証されていません。